

# Fonds de recherche du Québec

*Nature et Technologies* • *Santé* • *Société et Culture*

## **Webinaire d'information**

**Appels à propositions 2021-2022  
de la Direction des défis de société et des  
maillages intersectoriels**

**présenté le 14 juillet 2020**

Québec 



# Déroulement du Webinaire

## Webinaire proposé par la DSMI en présence de:

- ✓ Denise Pérusse, directrice
- ✓ Sophie Gauthier-Clerc, responsable de programmes
- ✓ Madeleine Joseph, coordonnatrice aux opérations

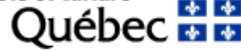
### 1. Présentation des appels à propositions :

- Programme AUDACE 
- Programme AUDACE international « Québec-Luxembourg » 
- Plateforme de financements de la recherche intersectorielle sur le vieillissement 
- Programme FRQ-IIASA de bourses de recherche postdoctorale 

### 2. Période de questions

# AUDACE

Fonds de recherche  
Société et culture



[Nous joindre](#) [Portail Québec](#)

*Nos recherches changent le monde*



[English](#)

[Bourses et subventions](#)

[La recherche](#)

[Partenariat](#)

[Le FRQSC](#)

[Éthique](#)

[Espace presse](#)

[Accès portails](#)



[Accueil](#) / [Bourses et subventions](#) / [Consulter les programmes - Remplir une demande](#)

## Intersectoriel AUDACE - concours automne 2020

[< Retourner aux résultats](#)



[Imprimer](#)



[Partager](#)

### En résumé

<b>Année de concours :</b>	2021-2022
<b>Date limite (avis ou lettre d'intention) :</b>	16 septembre 2020, 16h
<b>Date limite (demande) :</b>	9 décembre 2020, 16h
<b>Montant :</b>	Maximum 100 000 \$ pour une durée de 12 mois, pour une utilisation sur 24 mois
<b>Durée du financement :</b>	1 an
<b>Annonce des résultats :</b>	Fin avril 2021

[Remplir une demande >](#)

### Avez-vous des questions?

**Sophie Gauthier-Clerc**  
Responsable de programmes  
Direction des défis de société et maillages intersectoriels  
**Courriel :** [audace](#)  
418 643-7582, poste 1269

### Boîte à outils

**À consulter pour le concours de l'automne 2020**

Portfolio électronique-choisir FRQSC



# AUDACE

## L'essence du programme

- Soutenir des recherches **intersectorielles** audacieuses en **rupture** avec les approches traditionnelles.
- Pousser les chercheurs à **aller au-delà des acquis** balisant leurs cultures scientifiques et champs de recherche respectifs – théories, pratiques, hypothèses, méthodes, voire modes de pensée.
- Encourager des propositions de recherche innovantes à **fort potentiel de transformation et porteuses de retombées considérables**, quelle qu'en soit la nature (scientifique, sociale, économique, technologique, culturelle, esthétique...).

# AUDACE

## Un programme intersectoriel

L'intersectorialité doit faire partie intégrante de :

1. la composition de l'équipe de recherche qui doit inclure au moins deux chercheurs ou chercheuses issus de secteurs couverts par des Fonds de recherche différents:

Secteurs é finis pas les FRQ	Fonds
Sané	FRQS
Sciences naturelles et génie	FRQNT
Arts et lettres	FRQSC
Sciences humaines et sociales	FRQSC

2. l'approche de l'équipe de recherche : conjointe, coconstruite et intégrée

# AUDACE

## Le défi du programme pour les équipes de recherche

- Trouver un langage commun pour définir une question de recherche commune.
- Briser les silos pour intégrer la diversité et la complexité des approches.
- Ne pas instrumentaliser une discipline dans l'approche de recherche.
- Que chacun enrichisse son savoir et son savoir-faire dans la conception et la réalisation du projet à travers une démarche intersectorielle et coconstruite.



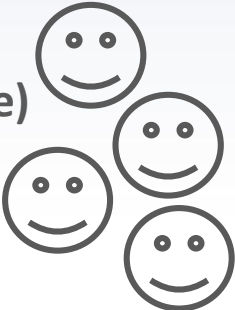
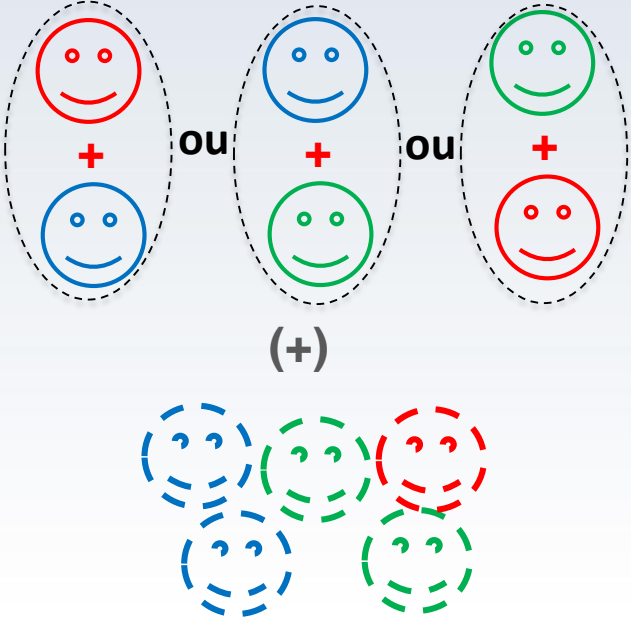
# AUDACE

## Calendrier du concours

- **16 septembre** : Date limite pour transmettre les lettres d'intention au **FRQSC**
- **9 novembre** : Envoi des invitations à soumettre une demande aux équipes présélectionnées par l'évaluation de pertinence
- **9 décembre** : Date limite pour transmettre une demande au **FRQSC** (sur invitation)
- **Février 2021 (début)** : Envoi des invitations aux équipes invitées à une entrevue avec le comité scientifique international
- **Mars 2021** : Entrevue des équipes invitées avec le comité scientifique international
- **Fin avril** : Annonce des offres de subventions

# AUDACE

## Composition des équipes

Rôle du membre de l'équipe	Statut en recherche des RGC	Secteur de recherche couvert par un Fonds (FRQNT, FRQSC ou FRQSC)
<b>OBLIGATOIRE</b> { <b>chercheur principal</b>  + <b>1 cochercheur</b> <u>ou</u> <b>1 codirecteur</b>  (+) 1 codirecteur (max 2 dans l'équipe) + cochercheur(s) en nombre illimité  }	<b>statut 1, 2 ou 3</b>  <b>statut 1, 2 ou 3</b>    <b>statut 1</b> <b>ou statut 2</b> <b>ou statut 3</b> <b>ou statut 4</b>	

**statut 1 : chercheur universitaire**

**statut 2: chercheur universitaire clinicien**

**statut 3 : chercheur de collège**

**statut 4 : autres statuts en recherche**



# AUDACE

## Préparation des formulaires électroniques

Documents à joindre au formulaire	Lettre d'intention	Demande (sur invitation)
	requis pour l'admissibilité d'une personne épondant aux statut 1 ou 2 en recherche selon les RGC ou <b>ET</b> : <ul style="list-style-type: none"><li>• retraité e</li></ul> <b>ou</b> <ul style="list-style-type: none"><li>• professeure sous octroi</li></ul>	requis pour l'admissibilité d'une personne épondant aux statut 1 ou 2 en recherche selon les RGC ou <b>ET</b> : <ul style="list-style-type: none"><li>• retraité e</li></ul> <b>ou</b> <ul style="list-style-type: none"><li>• professeure sous octroi</li></ul>
Description du projet en maximum 3 pages	obligatoire	obligatoire
Justifications budgétaires de maximum une page	NON	obligatoire
éd accompagnement	NON	obligatoire
Justification éthique de maximum 1 page	NON	lorsque requis pour le projet

## Processus d'évaluation

- **3 critères d'évaluation**
  - Niveau d'intégration intersectorielle (35%)
  - Potentiel de rupture innovante (45%)
  - Portée des retombées anticipées (20%)
- **2 phases d'évaluation**
  1. Évaluation de pertinence de la lettre d'intention
  2. Évaluation par un comité scientifique des demandes complètes (sur invitation)
    1. Demande
    2. Entrevue (sur invitation)

# AUDACE

## Page web du programme et webinaires

- <http://www.frqsc.gouv.qc.ca/bourses-et-subventions/consulter-les-programmes-remplir-une-demande/bourse?id=jd0sdqwk1593529248340&>

1. **CONTEXTE**
2. **OBJECTIFS DU PROGRAMME**
3. **CONDITIONS D'ADMISSIBILITÉ**
4. **PRÉSENTATION DE LA LETTRE D'INTENTION**
5. **PRÉSENTATION DE LA DEMANDE**
6. **ÉVALUATION DES DEMANDES**
7. **DATES IMPORTANTES ET ANNONCE DES RÉSULTATS**
8. **DESCRIPTION ET NATURE DE L'AIDE FINANCIÈRE**
9. **SUIVIS ET REDDITION DE COMPTES**
10. **ENTRÉE EN VIGUEUR**

- **Webinaire pour la présentation du programme et du processus de présentation d'une lettre d'intention**
  - Mardi 18 août 9h
  - Lundi 24 août 13h

*Cliquer sur la date de votre choix dans la page web du programme pour vous inscrire.*

# AUDACE international « Québec-Luxembourg »

Fonds de recherche  
Société et culture

Québec



Nous joindre Portail Québec

*nos recherches changent le monde*



English

Bourses et  
subventions

La recherche

Partenariat

Le FRQSC

Éthique

Espace presse

Accès portails



Accueil / Bourses et subventions / Consulter les programmes - Remplir une demande

## AUDACE international « Québec - Luxembourg » - automne 2020

< Retourner aux résultats



Imprimer



Partager

### En résumé

<b>Année de concours :</b>	2021-2022
<b>Date limite (avis ou lettre d'intention) :</b>	16 septembre 2020, 16h
<b>Date limite (demande) :</b>	9 décembre 2020, 16h
<b>Montant :</b>	FRQ : Maximum 100 000 \$ ; FNR: Maximum 100 000 EUR; pour une durée de 12 mois, pour une utilisation sur 24 mois
<b>Durée du financement :</b>	1 an
<b>Annonce des résultats :</b>	Fin avril 2021

Remplir une demande >

### Avez-vous des questions?

**Sophie Gauthier-Clerc**  
Responsable de programmes  
Direction des défis de société et  
maillages intersectoriels  
**Courriel :** [audace](mailto:audace)  
418 643-7582, poste 1269

### Boîte à outils

À consulter pour le concours  
de l'automne 2020

Portfolio électronique-  
choisir FRQSC



DOCUMENTS DE RÉFÉRENCE

# AUDACE international « Québec-Luxembourg »

## Objectifs

### **Un partenariat entre les FRQ et le Fonds national de la recherche du Luxembourg (FNR) pour :**

- Encourager le rapprochement entre communautés scientifiques québécoise et luxembourgeoise autour de propositions audacieuses;
- Favoriser les maillages intersectoriels en finançant des projets de recherche se situant à la croisée des disciplines, domaines ou secteurs;
- Rendre possible le financement de projets considérés risqués en raison de l'audace dont ils font preuve et qui, parce qu'intersectoriels, ne trouveraient pas leur place dans des programmes réguliers de financement proposés par les FRQ ou le FNR.

# AUDACE international « Québec-Luxembourg »

## Composition des équipes



+



**chercheur principal**  
(statut en recherche 1, 2 ou 3 des RGC)

+

**1 cochercheur**



- ✓ statut en recherche 1, 2 ou 3 des RGC
- ✓ issus de secteurs couverts par des FRQ différents

(+)

cochercheur(s)  
en nombre illimité



statut 1  
ou statut 2  
ou statut 3  
ou statut 4

**chercheur principal**  
**« international »**

*exigences du FNR pour l'admissibilité:*

<http://bit.ly/PlandSupervision>

(+)

cochercheur(s)  
en nombre illimité

*exigences du FNR pour l'admissibilité:*

<http://bit.ly/PlandSupervision>

Fonds de recherche du Québec

OBLIGATOIRE

FACULTATIF

# AUDACE international « Québec-Luxembourg »

## Les grandes lignes du programme

- Octroi de 100 000 \$ par les FRQ aux membres de l'équipe du Québec (+FIR 27%)
- Octroi de 100 000 EU par le FNR aux membres de l'équipe du Luxembourg (+FIR 25%)
- 3 critères d'évaluation identiques au programme AUDACE
  - Niveau d'intégration intersectorielle (35%)
  - Potentiel de rupture innovante (45%)
  - Portée des retombées anticipées (20%)
- Processus d'évaluation identique à celui programme AUDACE et géré par les FRQ :
  1. Évaluation de pertinence pour la lettre d'intention
  2. Évaluation par un comité scientifique des demandes complètes (sur invitation)
    1. Demande
    2. Entrevue (sur invitation)

# AUDACE international « Québec-Luxembourg »

## Soumission des formulaires électroniques

- **Soumission aux FRQ** des formulaires électroniques dans FRQnet (plateforme du **FRQSC**) par la composante québécoise de l'équipe.
- **Soumission au FNR** des formulaires électroniques via l'outil de soumission en ligne [AIMS](#) par la composante luxembourgeoise de l'équipe



# AUDACE international « Québec-Luxembourg »

## Gestion du concours dans FRQnet: plateforme du FRQSC

- Via la **plateforme du FRQSC**



**Avant la date limite de soumission des FRQ**, pour le formulaire de la lettre d'intention (LI) comme pour celui de la demande (sur invitation), le formulaire électronique doit :

- 1- être complété (chaque section sauvegardée et validée) et transmis par le chercheur principal à son établissement gestionnaire\*
- 2- être validé\* par l'établissement gestionnaire et transmis au Fonds.

\* **Établissement gestionnaire = établissement employeur** (et non pas le lieu de la recherche ; exemple un centre de recherche d'un centre affilié qui n'est pas l'employeur du chercheur ou de la chercheuse)

\* **Respect des règles du programme** (exemple : admissibilité des membres de l'équipe et documents demandés (type et contenu))

# AUDACE international « Québec-Luxembourg »

## Calendrier du concours (identique à celui de AUDACE) 1/2

- **Mercredi 16 septembre (à 16 h)** : Date limite de soumission dans FRQnet des lettres d'intention au Fonds. Transmission par l'établissement gestionnaire et employeur du chercheur responsable de la demande au Fonds;
- **Mercredi 23 septembre** : Date limite de soumission qu'un court formulaire de demande INTER (comprenant le formulaire de demande FNR-INTER) via l'outil de soumission en ligne (AIMS) du FNR;
- **Lundi 9 novembre** : Invitation à soumettre une demande et mise en ligne du formulaire de demande pour les équipes présélectionnées par l'analyse de pertinence des lettres d'intention;

# AUDACE international « Québec-Luxembourg »

## Calendrier du concours (identique à celui de AUDACE) 2/2

- **Mercredi 9 décembre (à 16 h)** : Date limite de soumission des demandes aux FRQ. Transmission par l'établissement gestionnaire et employeur du chercheur responsable de la demande au Fonds
- **Mercredi 16 décembre** : Date limite de soumission des demandes INTER complètes dans le système de soumission en ligne du FNR par les administrations des institutions basé au Luxembourg
- **Début février 2021** : Envoi des invitations aux équipes invitées à une entrevue avec le comité scientifique international
- **Mars 2021** : Entrevue des équipes invitées avec le comité international
- **Fin avril** : Annonce des offres de subventions

# AUDACE international « Québec-Luxembourg »

## Préparation du formulaire électronique de la LI dans FRQnet

	obligatoire pour les 2 chercheurs principaux et un cochercheur du Québec
	é pondant aux statut 1 ou 2 en recherche selon les RGC ou <b><u>ET</u></b> : <ul style="list-style-type: none"><li>• retraité</li></ul> <b>ou</b> <ul style="list-style-type: none"><li>• professeur sous octroi</li></ul>
Annexe AUDACE_FRQ-FRN_2021-2022	obligatoire pour le chercheur principal du Luxembourg
Description du projet en maximum 3 pages	obligatoire

# AUDACE international « Québec-Luxembourg »

## Préparation des formulaires électroniques de la demande dans FRQnet

	québécois é pondant aux statut 1 ou 2 en recherche selon les RGC ou <b>ET</b> : <ul style="list-style-type: none"><li>• retraité</li></ul> <b>ou</b> <ul style="list-style-type: none"><li>• professeur sous octroi</li></ul>
Formulaire Engagement_ChercheurPrincipal-Luxembourg_2021-2022	obligatoire uniquement pour le chercheur principal du Luxembourg
Annexe AUDACE_FRQ-FRN_2021-2022	obligatoire pour tous les chercheurs du Luxembourg
Description du projet en maximum 3 pages	obligatoire
	obligatoire
	obligatoire
	obligatoire
Justification éthique de maximum 1 page (membres du Québec)	lorsque requis pour le projet

# AUDACE international « Québec-Luxembourg »

## page web du programme et webinaires

<http://www.frqsc.gouv.qc.ca/fr/bourses-et-subventions/consulter-les-programmes-remplir-une-demande/bourse/audace-international--quebec-luxembourg--concours-automne-2020-izfas0rc1593529924851>

1. **CONTEXTE**
2. **OBJECTIFS DU PROGRAMME**
3. **CONDITIONS D'ADMISSIBILITÉ**
4. **PRÉSENTATION DE LA LETTRE D'INTENTION**
5. **PRÉSENTATION DE LA DEMANDE**
6. **ÉVALUATION DES DEMANDES**
7. **DATES IMPORTANTES**
8. **ANNONCE DES RÉSULTATS**
9. **DESCRIPTION ET NATURE DE L'AIDE FINANCIÈRE**
10. **SUIVIS ET REDDITION DE COMPTES**
11. **ENTRÉE EN VIGUEUR**
12. **PERSONNES À CONTACTER**

# Plateforme de financements de la recherche intersectorielle sur le vieillissement

Fonds de recherche  
Santé

Québec

Nous joindre | Portail Québec

English

Bourses et subventions

La recherche

Partenariat

Le FRQS

Éthique

Presse

Accès portails



Accueil / Bourses et subventions / Consulter les programmes - Remplir une demande

## Plateforme de financements de la recherche intersectorielle sur le vieillissement

< Retourner aux résultats



Imprimer



Partager

### En résumé

<b>Année de concours :</b>	2019-2020
<b>Date limite (demande) :</b>	26 mars 2019, 16h
<b>Montant :</b>	Variable selon les volets
<b>Durée du financement :</b>	Variable selon les volets
<b>Annnonce des résultats :</b>	Semaine du 24 juin 2019

### Avez-vous des questions?

**Sophie Gauthier-Clerc**  
Responsable de programmes  
Défis de société et maillages  
intersectoriels

**Courriel :** [Sophie.Gauthier-Clerc](mailto:Sophie.Gauthier-Clerc)  
418 643-8560, poste 3255

Boîte à outils

RÉSULTATS DU CONCOURS

# Plateforme de financement de la recherche intersectorielle sur le vieillissement

- **Subventions de projets**
- **Appel à propositions vers la fin de l'automne 2020**
- **Thématiques de recherche priorisées**



# Programme IIASA-FRQ de bourses de recherche postdoctorale

Fonds de recherche  
Nature et  
technologies

Québec

Nous joindre | Portail Québec

English

Bourses et  
subventions

La recherche

Partenariat

Le FRQNT

Éthique

Presse

Accès portails



Accueil / Bourses et subventions / Consulter les programmes - Remplir une demande

## Programme IIASA-FRQ de bourses de recherche postdoctorale

< Retourner aux résultats



Imprimer



Partager

### En résumé

<b>Année de concours :</b>	2021-2022
<b>Date limite (demande) :</b>	6 novembre 2020, 16h
<b>Montant :</b>	Voir les règles du programme
<b>Durée du financement :</b>	Une année avec une possibilité de renouvellement d'une année
<b>Annnonce des résultats :</b>	Mi-juin 2021

Remplir une demande >

### Avez-vous des questions?

Sophie Gauthier-Clerc

Responsable de programmes  
Direction des défis de société et  
maillages intersectoriels

**Courriel :** [sophie.gauthier-clerc](mailto:sophie.gauthier-clerc)

514 873-2114, poste 1269

### Boîte à outils

#### ACCÈS RAPIDE

Portfolio électronique  
FRQnet

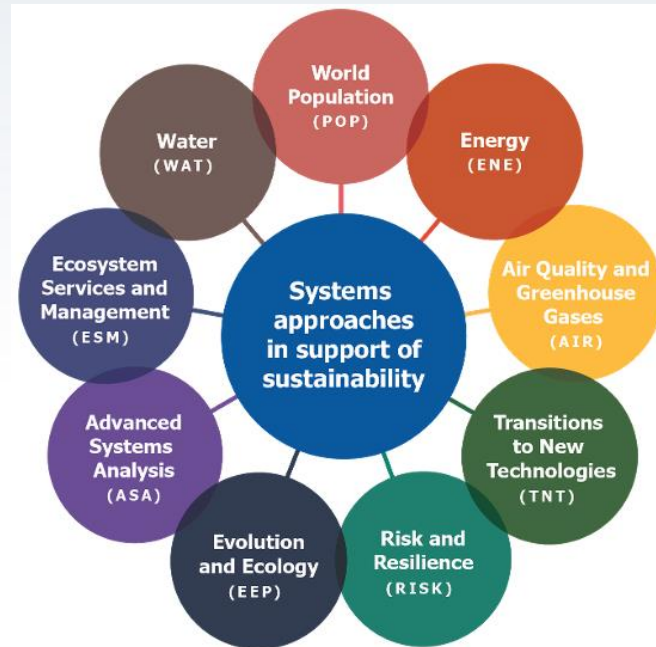
#### FORMULAIRE POUR

Fonds de recherche du Québec

# International institute for applied systems analysis (IIASA)

Un institut de recherche international et indépendant situé en Autriche dans la ville de Laxenbourg.

Les recherches interdisciplinaires qui y ont cours traitent de manière holistique des problématiques environnementales, économiques, technologiques et sociales dans le contexte des enjeux globaux liés au développement durable.



# Programme IIASA-FRQ de bourses de Concours 2021-2022

- Les règles du concours et formulaires électronique disponibles dans FRQnet via la plateforme du **FRQNT**;
- Bourse de 1 an pouvant être renouvelée;
- 1 année en recherche au sein de l'IIASA pour traiter un sujet de recherche sur une problématique en lien avec les intérêts de recherche l'IIASA;
- Admissibilité au moment de la soumission de la demande :
  1. être citoyen canadien ET résider au Québec (Canada) et détenir une carte de la RAMQ valide ou une preuve de leur admissibilité à la RAMQ.
  2. détenir un diplôme de doctorat (PhD)
    1. dans un domaine d'intérêt pour les recherches menées à l'IIASA ;
    2. obtenu au maximum cinq ans avant la date limite du concours.

**Les candidats au programme IIASA-FRQ sont invités à prendre connaissance des activités de recherche de l'IIASA en parcourant le site web de l'institut et à contacter le (ou les) directeur(s) de l'axe(s) dans lequel(s) s'inscrit leur proposition de recherche** <https://www.iasa.ac.at/>

**PLACE À VOS QUESTIONS**

Si vous avez d'autres questions

**Contactez moi**

**Par téléphone au :**

**418 643-7582, poste 3255 ou 514-837-2114, poste 1269**

**Ou**

**Par courriel [sophie.gauthier-clerc@frq.gouv.qc.ca](mailto:sophie.gauthier-clerc@frq.gouv.qc.ca)**

**Merci pour votre participation!**